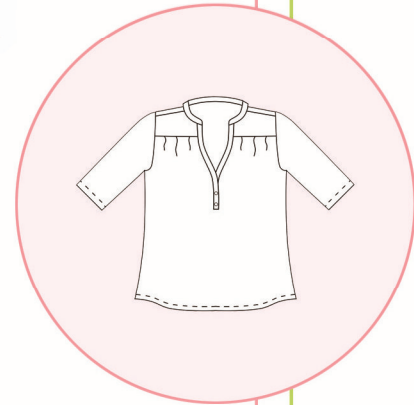
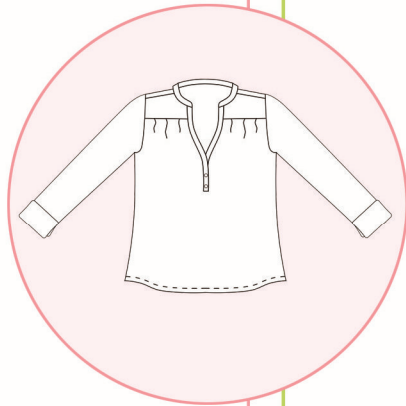


# BLUSENSHIRT JERSEY

## lillesol women No. 5

Ein leicht tailliertes Shirt mit Knopfleiste in verschiedenen Variationen

Größen 34 - 50



- \* Mehrgrößen-Damen-Schnittmuster
- \* Ausführliche Schritt-für-Schritt-Foto-Anleitung zum leichten Nachnähen im Innenteil + Online-Video-Tutorial für den Kragen



## Über das Blusenshirt:

Das lillesol women No.5 Blusenshirt (Jersey) ist ein tailliert geschnittenes Shirt mit Knopfleiste, Kragen und Manschetten, das aus elastischen Stoffen genäht wird.

Das Blusenshirt besticht durch raffinierte Details wie die Raffung an Vorder- und Rückseite sowie die zusätzlichen Schulterpassen. Es kann mit langen Ärmeln oder mit Halbarm genäht werden, statt Manschetten können die Armabschlüsse auch gesäumt werden. Aus Jersey genäht ist das Blusenshirt etwas sportlicher, aus Viskose-Jersey fällt es weicher und ist etwas eleganter.

Viele Designbeispiele befinden sich auf unserer Website [www.lillesolundpelle.com](http://www.lillesolundpelle.com).

## Masstabelle & Stoffverbrauch:

Maße des fertigen Kleidungsstücks

Grösse/ Maße in cm	Brustweite	Länge an Hinterer Mitte	Stoffver- brauch (bei 140cm Stoffbreite) LANGARM	Stoffver- brauch (bei 140cm Stoffbreite) HALBARM
34	90.2	67	122	106
36	93.3	67	122	106
38	96.3	67	122	106
40	100.3	67	122	110
42	104.4	68	125	112
44	108.5	68	130	116
46	114.6	69	130	121
48	120.7	69	135	121
50	126.7	70	140	123

### Materialempfehlung Stoff:

Jersey, Viskose-Jersey, andere leichte elastische Stoffe

### Folgende Materialien werden zusätzlich benötigt:

- 3-4 Druckknöpfe oder KamSnaps
- ein kleines Reststück aufbügelbare Vlieseline (4x4cm); bei sehr leichten Stoffen evtl. zusätzliche Vlieseline zum Verstärken der Knopfleiste

### Link zum Online-Video-Tutorial für den Kragen:

<http://lillesolundpelle.com/videotutorial-kragen-annahen-bei/>

### Weitere Informationen:

Viele kostenlose Tipps & Tricks, Nähanleitungen, Begriffserklärungen, Tutorials und DIY-Ideen sowie über 100 Schnittmuster-Ebooks zum Sofort-Download und Selbstausschneiden gibt es auf unserer Website [www.lillesolundpelle.com](http://www.lillesolundpelle.com).

Alle Rechte dieser Anleitung liegen bei Julia Korff/ lillesol & pelle. Das Schnittmuster darf nicht kopiert oder anderweitig vervielfältigt werden. Für eventuelle Fehler im Schnittmuster wird keine Haftung übernommen. Der Verkauf von Einzelstücken an genähten Modellen nach dieser Anleitung ist mit Hinweis auf unser Design erlaubt. Für Kleinserien muss eine schriftliche Genehmigung eingeholt werden.