

601 013



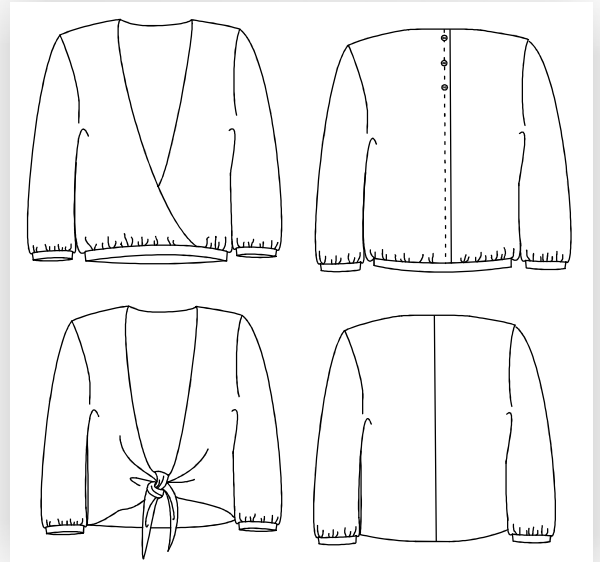
zwischen  
mass  
SCHNITTMUSTER FÜR JEDE FIGUR



BLUSE IN WICKELOPTIK  
601 013



PG 3



Eine Bluse in Wickeloptik, die Vorderteile überlappen vorne und sind an ein Bündchen angesetzt. Das Bündchen liegt auf der Hüfte auf, so dass die Bluse eine Überfalllänge hat. Die Ärmel sind dreiviertel lang.

Ohne das Bündchen eignet sich die Bluse auch als Wickelbluse.



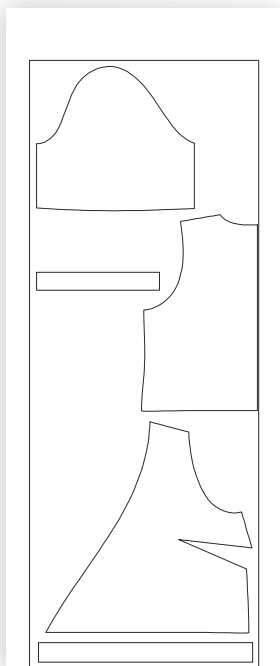
#### Zubehör:

Knöpfe für die Zierknopfleiste

#### Stoffempfehlung:

Zubehör:

Chiffon, leichte Baumwolle, Viskose oder Seide



#### BLUSE 601013

Größenbereich	Brustumfang in cm	Modelllänge in cm	Stoffverbrauch in cm Stoffbreite: 140cm
<b>K168</b>	84-96	56	120/120/120/125
<b>M168</b>	100-116	58	130/155/165/180
<b>G168</b>	122-140	60	170/175/175/175

Stoffverbrauch für Kurz- bzw. Langgrößen siehe Schnittmuster