

602 108

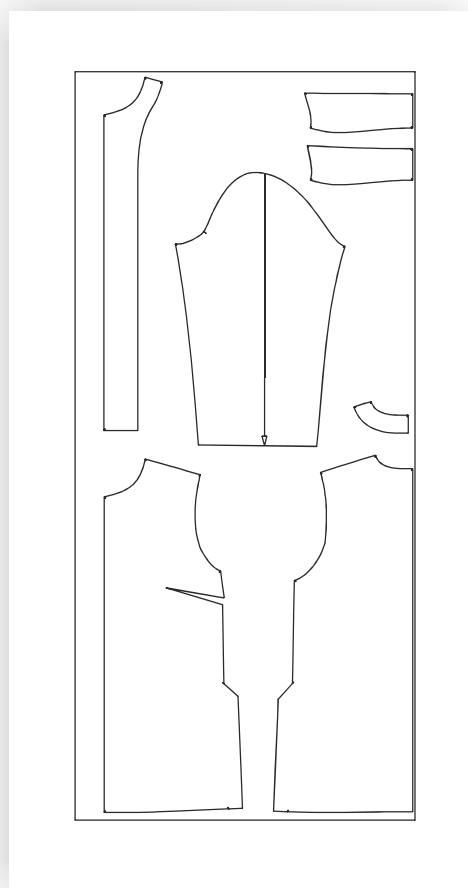


BLUSE
602 108





Eine gerade geschnittene Bluse mit drei Kragenvariationen und langen Ärmeln



Zubehör:

Aufbügelbare Einlage

Stoffempfehlung:

leichte Wollstoffe, Viskose, Seide, Baumwolle, Leinen

BLUSE 602108

Größenbereich	Brustumfang in cm	Modelllänge in cm	Stoffverbrauch in cm Stoffbreite: 140cm
K168	84-96	73	160/160/160/165
M168	100-116	73	165/165/195/205
G168	122-140	73	200/200/205/210

Stoffverbrauch für Kurz- bzw. Langgrößen siehe Schnittmuster