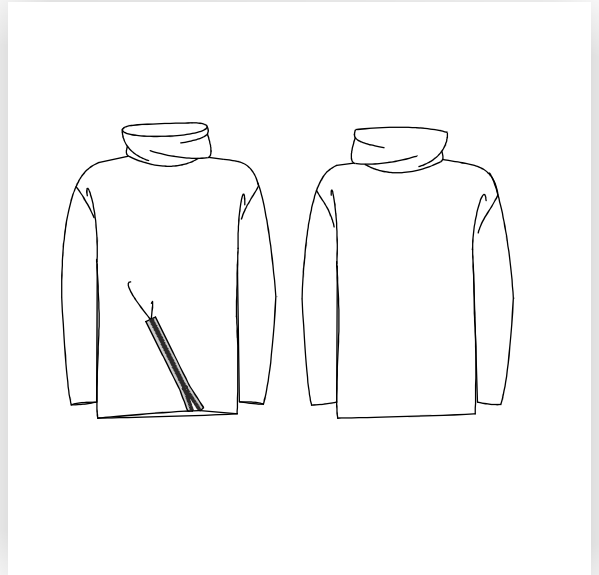




PULLOVER
602 422



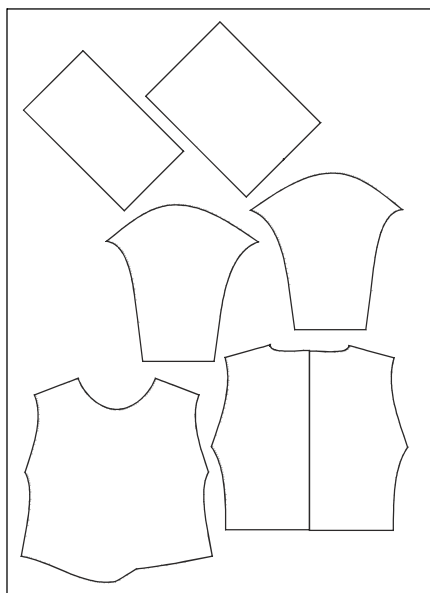
Ein weit geschnittener Pullover zum Drüberziehen, im Hüftbereich wird er mit einem Reißverschluß eng gestellt.

Zubehör:

Teilbarer Reißverschluss 30 cm
Wenn keine Overlockmaschine vorhanden ist, können Sie den Saum mit Schräg-, Samt- oder Ripsband versäubern.

Stoffempfehlung:

Walk, Strick



PULLOVER 602422			
Größenbereich	Brustumfang in cm	Modelllänge in cm	Stoffverbrauch in cm Stoffbreite: 140cm
K168	84-96	63	185
M168	100-116	67	200/200/205/210
G168	122-140	71	240/245/255/260

Stoffverbrauch für Kurz- bzw. Langgrößen siehe Schnittmuster

PULLOVER 602 422